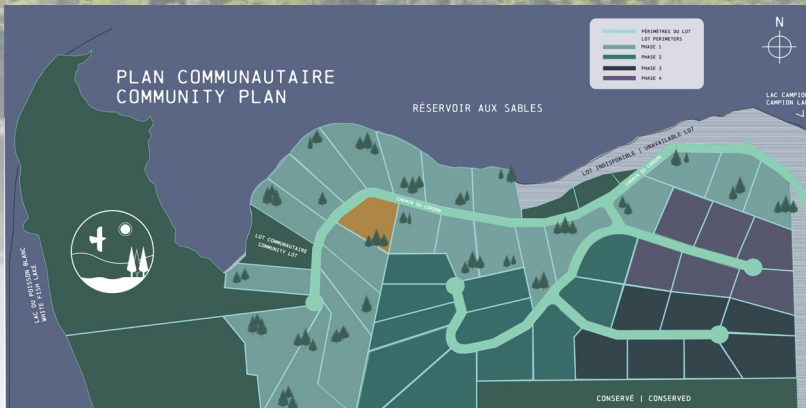


SOMMET DES FAUCONS | LOT 14



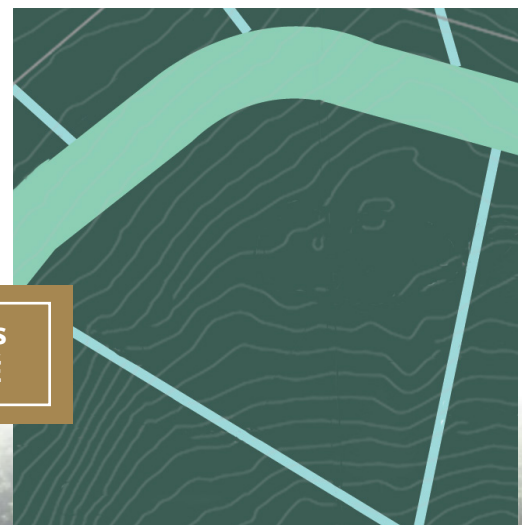
LOT

#14

Sommet des Faucons possède une section de jeune forêt mixte en bordure du réservoir dont le couvert est supérieur à 70 % et qui comprend du sapin baumier, de l'épinette blanche, du cèdre blanc, du pin blanc et de la pruche du Canada. La présence d'écosystèmes naturels et variés augmente la complexité végétale du site, offrant de beaux paysages et une riche biodiversité. Le sol est riche et la flore variée. On retrouve trois variétés de flore dans les trois strates de végétation, soit les herbacées, les arbustes et les arborescents.

Ce lot se trouve en face du front de mer et des commodités de la moitié ouest de la communauté. À quelques pas de la propriété commune, ce lot en pente douce, d'environ 1,5 acre, offre des vues saisonnières du bord de l'eau.

DIMENSIONS 1,5 acres
PRIX RÉSERVÉ



*Étude écologique menée par :
Claudine Murray Technologue

www.vivresommetdesfaucons.ca